

Réduction de la consommation d'eau

dans une entreprise de production de carreaux en céramique

Description de l'Ancien Procédé et Aspects Environnementaux Clés

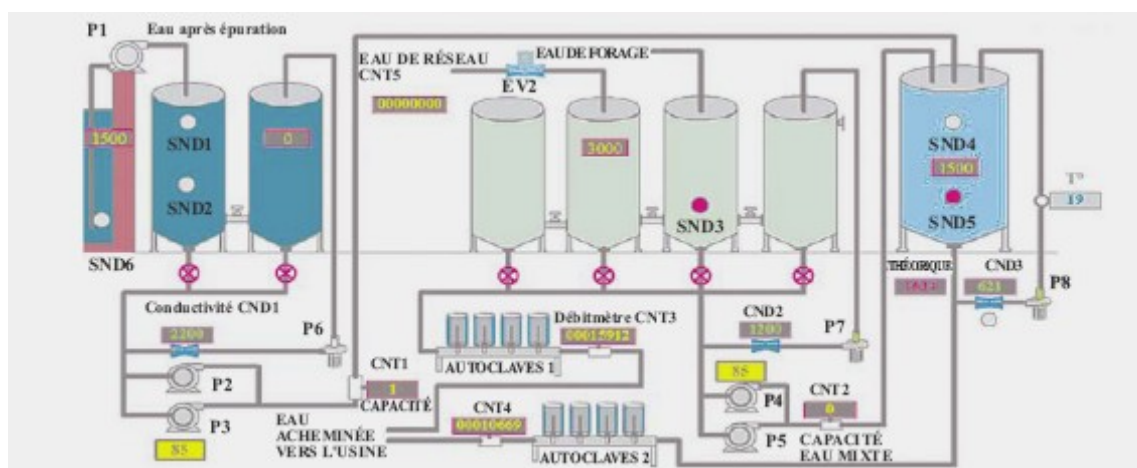
Une entreprise de production de carreaux en céramique utilise d'importantes quantités d'eau. A l'issue du processus de production, l'eau est acheminée vers une station de traitement des eaux. Une partie de cette eau est réintégrée dans le processus de production tandis que le reste est évacué à travers le système d'assainissement. L'été, l'entreprise est confrontée à des problèmes de pénurie d'eau. Il est donc primordial d'essayer de recycler l'eau le plus possible.

Description de la Nouvelle Technique de Production plus Propre

L'entreprise a adopté les actions suivantes :

- ♦ Amélioration de la station de traitement des eaux grâce à l'installation de sept nouveaux bassins, ce qui a contribué à améliorer l'homogénéisation des eaux traitées, car sans homogénéisation, il est impossible de recycler l'eau afin de la réintégrer dans le processus de production.
- ♦ Actualisation de la gestion à distance grâce à l'installation d'un nouveau logiciel.

Grâce à ce nouveau système, il est possible de mélanger l'eau épurée (qui présente une conductivité élevée), l'eau du réseau et l'eau de forage (qui présente une conductivité faible) afin d'obtenir une « eau mixte » présentant une conductivité maximale de 2000 µs/cm.



POUR UNE INDUSTRIE PLUS PROPRE

Bilan

Année:	Consommation d'eau (m ³ /an).	Quantité d'eau évacuée : (m ³ /an)	Quantité d'eau recyclée (m ³ /an)	% d'eau recyclée.	%d'eau évacuée.
2004	97433	20269	25951	56.1%	43.9%
2005	88188	9946	30826	75.6%	34.4%
2006	75394	6593	30035	82.0%	18.0%
Bilan économique :			2004	2005	2006
1/quantité d'eau évacuée (m ³ /an)			20269	9946	6593
2/économie d'eau. (m ³ /an)			10323	13676
3/Economie totale sur l'évacuation des eaux après la mise en place du nouveau système.(€)				6172	8177
4/ Economie sur le coût de l'eau(€)			65000	11871	15727

Amortissement de l'investissement

2.8 ans

Conclusion générale :

La mise en place de ce système relativement simple a permis de réaliser des économies d'eau et de réduire la quantité d'eaux résiduelles. Il est important de souligner qu'une faible quantité d'eaux résiduelles est synonyme d'une faible charge polluante.